

# KESO 4000

Die patentierte Sicherheit KESO 4000S und KESO 4000S Omega.



# Eine Marke auf Erfolgskurs

## Nachhaltige Synergien: KESO und ASSA ABLOY

Sicherheit ist ein grosses Wort, es beinhaltet unendlich viele Technologien und letztlich auch emotionale Aspekte, die uns Tag für Tag beschäftigen. Immer sind Qualität, eine kompetente Partnerschaft und perfekte Lösungen gefordert.

Die Marke KESO und die schwedische Gruppe ASSA ABLOY stehen zu ihrem Versprechen und wollen den hohen Ansprüchen ihrer Kunden und Partner jederzeit gerecht werden.

### Inhalt

|                                  |    |
|----------------------------------|----|
| ■ KESO und ASSA ABLOY            | 2  |
| ■ Das System KESO 4000           | 3  |
| ■ Lösungen und Referenzen        | 4  |
| ■ Produktkompetenz               | 6  |
| ■ Omega-Technologie              | 7  |
| ■ Schlüssel                      | 8  |
| ■ Mechanische Zylinder           | 9  |
| ■ Mechatronik                    | 12 |
| ■ Mechatronische Zylinder        | 14 |
| ■ Management Software k-entry®   | 16 |
| ■ Konzeption von Schliessanlagen | 17 |
| ■ Planung von Schliessanlagen    | 18 |
| ■ Kontakt                        | 20 |



## Schweizer Qualität auf lange Sicht

Dank der permanenten Weiterentwicklung, einer umfassenden Produktphilosophie und dem Know-how der Entwicklungsabteilung, werden auch in Zukunft Kompatibilität und Modularität aller Systeme gewährleistet.

Internationale Partnerschaften und ASSA ABLOY garantieren den Technologie-Transfer in allen Bereichen. KESO setzt auf sprichwörtliche Schweizer Qualität und sichert Nachhaltigkeit auch auf lange Sicht.



## KESO 4000 für die variantenreiche Planung

- hoher Linierversatz für mehr Kombinatorik
- höchste Permutation dank mehr Bohrbildvarianten
- profilierter Schlüsselanschlag
- Baukasten-Technologie im EU-Profil
- komplettes Sortiment inkl. Mechatronik
- geschlossener Schlüsselkanal

- Aufbohr-, Abbruch- und Ziehschutz
- Farbkappenschlüssel auch in den Versionen Lang und Extra-Lang in 19 Versionen
- KESO 4000S Omega mit interaktivem Zuhaltetestift
- Patentlaufzeit bis 2023

# Das KESO-Prinzip sichert die Nachhaltigkeit

Kleine Bausteine,  
grosse Effizienz

KESO ist heute die Marke, die hochwertige mechanische Schliesssysteme mit modernem elektronischem Hightech kombiniert. Diese Vorteile zeigen sich bereits bei der privaten Haustüre und reichen bis zu komplexen Anlagen grosser Firmen.

Entscheidend für den sicheren Einsatz im Alltag sind die genaue Bedarfsabklärung und die sorgfältige Abstimmung aller Systeme. Hier beginnt die Kompetenz vom KESO-Fachmann.

Lösungen für  
Eigenheime, Banken,  
Industrie bis zu  
Fussballstadien



# Die gute Referenz ist das beste Argument

Hohe Personenfrequenzen verlangen höchste Sicherheit. Darum bietet KESO für jede Branchen-Anforderung speziell entwickelte Lösungen. Wir garantieren langjährige Betriebsbereitschaft bei geringen Kosten und eine einfache, praktische Bedienung. Ein kleiner Auszug aus der aktuellen KESO-Referenzliste:

- Victorinox AG, Ibach-Schwyz
- Schweizerische Bundesbahnen, Bern
- Kantonspolizei, Schwyz
- Transco (Energy), Abu Dhabi, V.A.E.
- HSH Nordbank Arena, Hamburg
- Universitätsspital, Basel
- Flughafen Schiphol, Amsterdam



Die Schweizerischen Bundesbahnen setzen auf KESO 4000S mit Omega-Technologie.

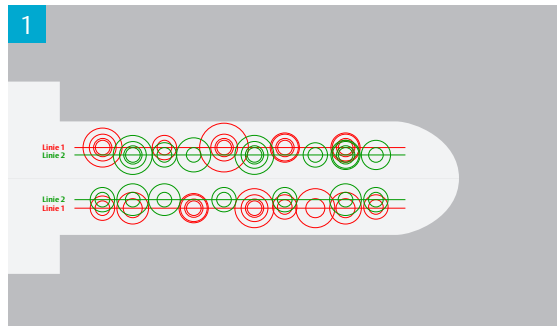


# Kompetenz mit Tradition und Patentschutz bis 2023

Das System KESO 4000 grenzt sich gegenüber Bestehendem klar ab und bietet fast unendlich viele Schliessvarianten. Mehr Bohrbilder und der hohe Linienversatz ermöglichen eine bedeutend höhere Kombinatorik. Zusammen mit dem

profilierten Schlüsselanschlag ist KESO 4000 ein feinmechanisches Meisterwerk erster Qualität. Auch das mechatronische Sortiment steht in diesem System zur Verfügung und ist ebenfalls patentiert.

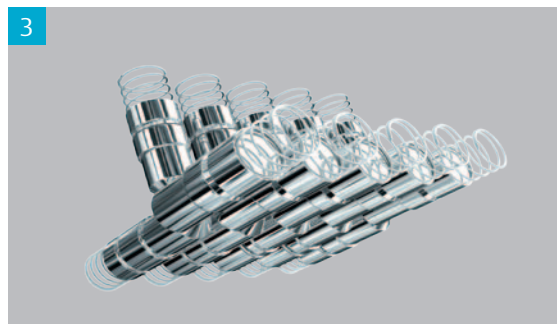
1. Verschiebung der Bohrlinien für erhöhte Permutation



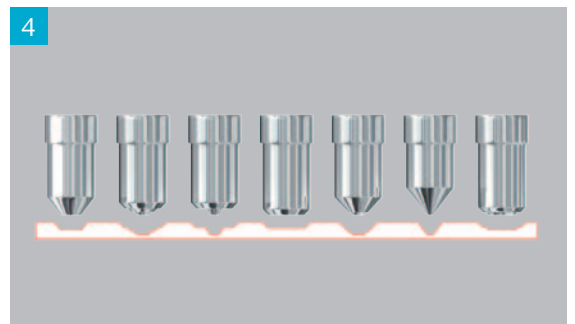
2. Frontprofil mit Patentschutz



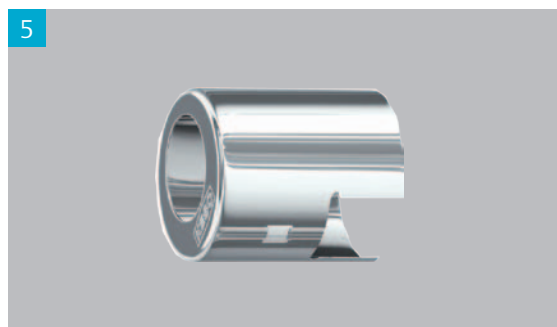
3. Bolzen aus gehärtetem Stahl serienmässig



4. Zuhaltstife in verschiedenen Formen



5. Hülsen aus CrNi-Stahl serienmässig



6. Modulare Zylinder im EU-Profil



VdS-Klasse A  
Aufbohrschutz  
(ABS Kl. BZ+)  
Abbruchsutz  
Ziehenschutz



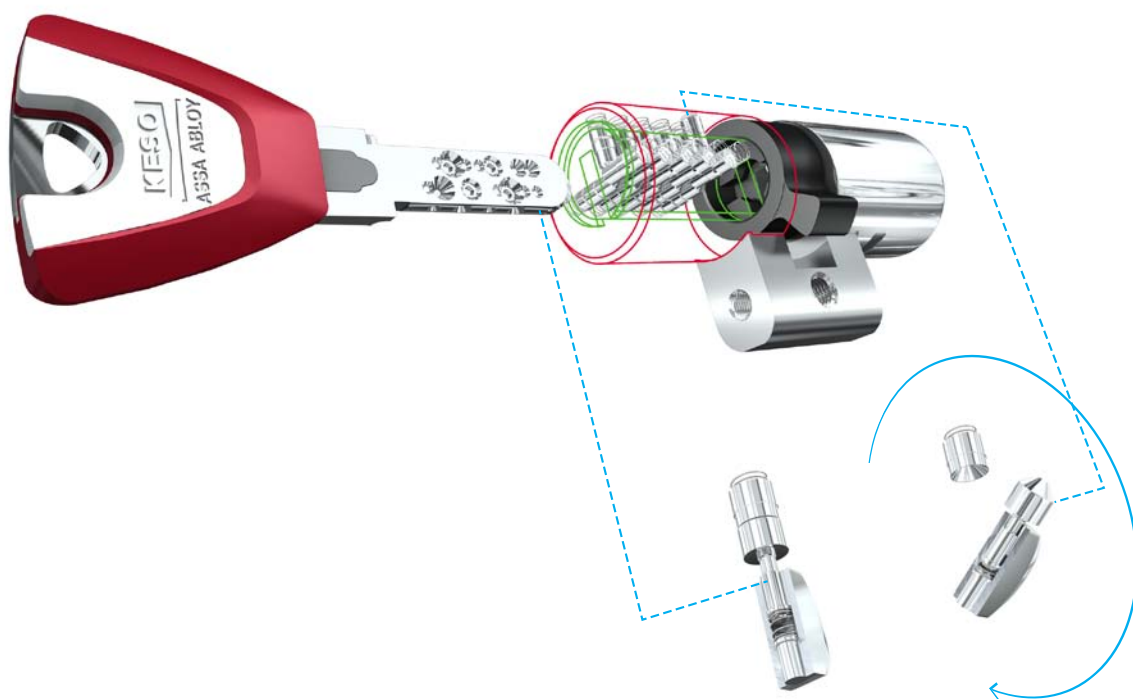
# KESO 4000S Omega, der interaktive Kopierschutz

## Kopierschutz im Schlüssel und Zylinder

Der KESO Omega Schlüssel besitzt eine integrierte Technik, welche bei der Öffnungsfunktion durch die eingebaute und korrespondierende Mechanik im Schliesszylinder betätigt werden muss. Durch

diese Mechanik mit interaktiven Stiften in den Schlüsselhochkantseiten wird die Kopiersicherheit der Schlüssel wesentlich erhöht.

Der sanfte «Klick» der Omega-Bolzen beim Einschoben des Schlüssels beweist Präzision und Sicherheit der Technologie.



# Der Schlüssel zu Ihrer Welt

1. Mechatronik-Schlüssel  
mit  $\Omega$ : 40.812.010  
ohne  $\Omega$ : 40.812.000
2. Farbkappenschlüssel  
mit  $\Omega$ : 40.970.010  
ohne  $\Omega$ : 40.970.000
3. Langschlüssel  
mit  $\Omega$ : 40.810.010  
ohne  $\Omega$ : 40.810.000  
Extralangschlüssel  
mit  $\Omega$ : 40.811.010  
ohne  $\Omega$ : 40.811.000
4. Trapezschlüssel  
mit  $\Omega$ : 40.100.010  
ohne  $\Omega$ : 40.100.000  
Rundschlüssel  
mit  $\Omega$ : 40.102.010  
ohne  $\Omega$ : 40.102.000



Die Farbkappen ermöglichen eine praktische und schnelle Kennungsmethode. Die präzise Ausführung übertrifft herkömmliche Überzieher und liegt angenehm in der Hand. KESO Farbkappen gibt es

für den Mechatronik-Schlüssel, den Trapezschlüssel und die Extralang- und Langschlüssel. Der Mechatronik-Schlüssel kann mit MIFAR- oder LEGIC-Chips ausgerüstet werden.

Bestellbeispiel für  
einen 4000S  $\Omega$   
Farbkappenschlüssel  
Rubinrot:  
Artikel-Nummer:  
40.970.010.33

|   |  |   |  |   |   |  |
|---|--|---|--|---|---|--|
| <br>26<br>Signalgelb   | <br>27<br>Hellelfenbein | <br>28<br>Leuchtorange   | <br>29<br>Verkehrsorange | <br>30<br>Schwefelgelb | <br>33<br>Rubinrot | <br>34<br>Verkehrsrot |
| <br>43<br>Erikaviolett | <br>47<br>Purpurviolett | <br>52<br>Ultramarinblau | <br>54<br>Pastellblau    | <br>64<br>Verkehrsgrün | <br>65<br>Moosgrün | <br>68<br>Gelbgrün    |
| <br>74<br>Signalgrau   | <br>86<br>Rehbraun      | <br>91<br>Reinweiss      | <br>92<br>Graphitschwarz | <br>96<br>Schwarzgrau  | Schwarzgrau nur für die<br>Mechatronik-Schlüssel<br>40.810 -812   |  |



## Doppelzylinder CH

Grundlänge:  
41.015/32.5/32.5  
Weitere Längen:  
in 5 mm Schritten



## Doppelzylinder EU

Grundlänge:  
CrNi 41.215/30.0/30.0  
Sidra 41.415/30.0/30.0  
Verlängerbar in 5 mm  
Schritten

## Drehknopfzylinder CH

Grundlänge:  
41.019/32.5/32.5  
Weitere Längen:  
in 5 mm Schritten



## Drehknopfzylinder EU

Grundlänge:  
CrNi 41.219/30.0/30.0  
Sidra 41.419/30.0/30.0  
Verlängerbar in 5 mm  
Schritten

## Halbzylinder CH

Grundlänge:  
41.012/32.5  
Weitere Längen:  
in 5 mm Schritten



## Halbzylinder EU

Grundlänge:  
CrNi 41.214/30.0  
Sidra 41.414/30.0  
(Totallänge 40 mm)  
Verlängerbar in 5 mm  
Schritten

## Doppelzylinder Asymmetrisch CH

Grundlänge:  
41.065/27.5/37.5  
Weitere Längen:  
41.065/27.5/42.5  
41.065/27.5/47.5  
Nicht für jedes  
Schloss einsetzbar



## Kurzzyylinder EU

Grundlänge:  
41.43Y/14.0/14.0  
Weitere Längen:  
41.43Y/16.0/16.0  
41.43Y/18.0/18.0  
41.43Y/26.0/26.0  
In Anlagen integrierbar

## Drehknopfzylinder Asymmetrisch CH

Grundlänge:  
41.066/27.5/37.5  
Weitere Längen:  
41.066/27.5/42.5  
41.066/27.5/47.5  
Nicht für jedes  
Schloss einsetzbar



**Option Multilock  
Zahnradmitnehmer**  
bei 41.015 Art. E223MT  
bei 41.019 Art. E225MT  
bei 41.215/41.415  
Art. E222MT  
bei 41.219/41.419  
Art. E224MT

# Mechanische Zylinder und Schlösser

**Zylinderolive Ø 47 mm**  
44.007.1.035.R mit  
4-Kantstift 7x7 mm,  
Gehäuse gebürstet  
vernickelt.  
Reduzierbuchse für  
Kombischlösser Ferma,  
Terza, Steloc:  
Zusatz-Art.-Nr. G044



**Zylinderolive Ø 35 mm**  
44.014.1.035.R mit  
4-Kantstift 7x7 mm,  
Gehäuse gebürstet  
vernickelt.  
Reduzierbuchse für  
Kombischlösser Ferma,  
Terza, Steloc:  
Zusatz-Art.-Nr. G044



**Aussenzylinder  
zentrisch**  
42.007 inkl. Rosette,  
Anschraubplatte und  
Befestigungsschrauben



**Aussenzylinder  
exzentrisch**  
42.010, Messing  
vernickelt inkl. Rosette,  
Anschraubplatte und  
Befestigungsschrauben



**Fenstergriff kantig**  
44.009 (160 mm)  
Version kantig mit  
4-Kantstift 7x7 mm,  
Gehäuse gebürstet  
vernickelt



**Fenstergriff**  
44.119 (155 mm)  
Version abgerundet mit  
4-Kantstift 7x7 mm,  
Gehäuse matt  
vernickelt



**Zylinder T-Griff**  
44.001.1.035.R mit  
4-Kantstift 7x7 mm,  
Gehäuse gebürstet  
vernickelt.  
Reduzierbuchse für  
Kombischlösser Ferma,  
Terza, Stelco:  
Zusatz-Art.-Nr. G044



**Schalterzylinder  
Impuls**  
Ø 32 mm  
46.019.00.1E  
Messing vernickelt.  
Drehbegrenzung wird  
vom Schaltelement  
übernommen



**Schalterzylinder 22**  
Ø 22 mm  
46.052.304  
Schlüsselabzug 4x90°  
Messing matt  
vernickelt.  
Drehbegrenzung wird  
vom Schaltelement  
übernommen.



**Schalterzylinder  
Mehrfachabzug**  
Ø 32 mm  
46.052.104  
Schlüsselabzug 4x90°  
Messing matt  
vernickelt.  
Drehbegrenzung wird  
vom Schaltelement  
übernommen.



**Bügelschloss**

42.037.xxx  
 .R25 = 25 mm rostfrei  
 .025 = 25 mm gehärtet  
 .R50 = 50 mm rostfrei  
 .050 = 50 mm gehärtet  
 .R70 = 70 mm rostfrei  
 .R10 = 100 mm rostfrei  
 .220 = mit Drahtseil  
 45 cm lang

**Universalzylinder**

43.031.025.20 mit  
 Universalriegel,  
 Verschlusszylinder für  
 Briefkästen und  
 Garderobenkästen.  
 Riegel in verschiedenen  
 Kröpfungen und Längen  
 lieferbar.

**Riegelschloss  
quadratisch**

43.074.025 R  
 Möbelschloss links,  
 rechts, für Schublade  
 oder Klappe.  
 Zubehör:  
 Winkelschliessblech  
 Art.-Nr. G252,  
 Rosette Art. Nr. G006

**Riegelschloss  
rechteckig**

43.084.025, D = 30 R  
 Möbelschloss links,  
 rechts für Schublade  
 oder Klappe in Dorn-  
 mass 30 bis 60 mm.  
 Zubehör:  
 Rosette Art. Nr. G006

**Riegelschloss  
mit Drehknopf**

42.064  
 Riegelschloss 2-tourig,  
 Vorschub 21 mm.  
 Schlosskasten silber-  
 grau. Umstellbar links/  
 rechts. Inkl. Aussenzyl-  
 linder 42.045

**Riegelschloss**

43.030.025 C  
 Zum Aufschrauben  
 oder Einlassen. Für  
 Türen links oder rechts  
 sowie für Schubladen.  
 Dornmass 20 mm

**Universal-  
Aufbauzylinder**

Grundlänge  
 43.008.025  
 Für Möbel, Schalter usw.  
 Kombinierbar mit gros-  
 ser Anzahl von Mit-  
 nehmern

**Druckzylinder  
12 mm Hub**

43.040.027.12  
 Schliessen ohne Schl.  
 43.040.Z27.12  
 Schlüssel offen, nicht  
 abziehbar  
 43.040.A27.12  
 Öffnen und Schliessen  
 mit Schlüssel

# Mechatronik für mehr Komfort und Kontrolle

KESO i-handle HS

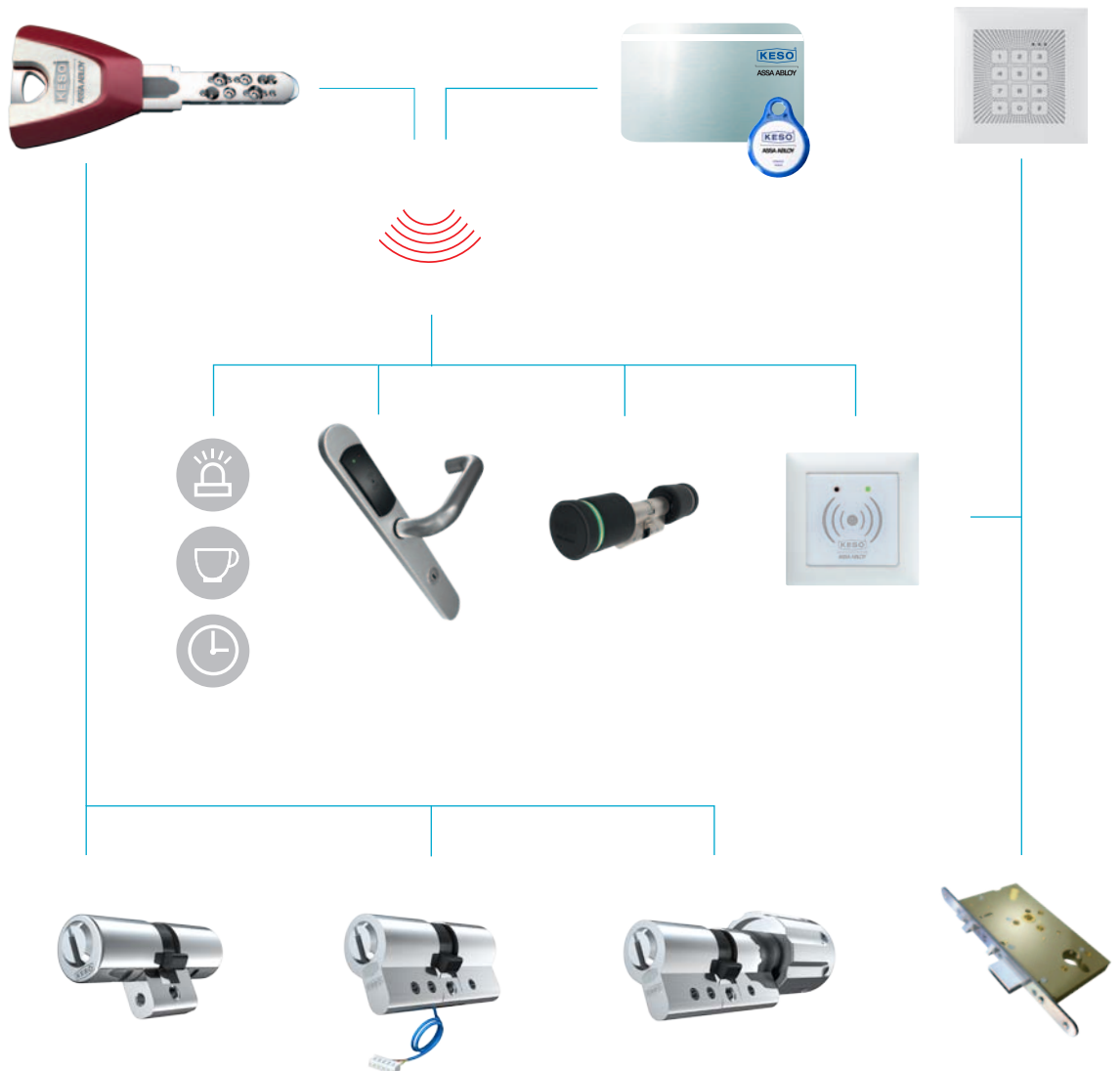


Die modernen Elektronik-Komponenten sind eine neue Dimension der individuellen Sicherheit. Die Nachrüstung bestehender Anlagen ist jederzeit möglich, und sinnvolle Konzepte für die Integration berücksichtigen auch den Kostenfaktor. Zu den

bewährten mechanischen Präzisionsfräsungen kommen in der Mechatronik elektronische Funktionen wie zum Beispiel das sofortige Sperren bei Schlüsselverlust oder das Programmieren von zeitlich eingeschränkten Zugriffsrechten.

Der Schlüssel öffnet mechanische, mechatronische und berührungslose Systeme.

In den Schlüssel können zwei RFID-Technologien integriert werden. So steuert er auch Fremdprodukte wie Alarmanlagen, Kaffeemaschinen und Zeiterfassungen.



# Hauptsortiment Mechatronik

## KESO k-entry®

Standard Software  
K.719  
Erweiterung Net 16  
K.720  
Erweiterung NOK  
K.724  
Zur Verwaltung und  
Programmierung von  
Schliessenanlagen.



**Programmer PPG V2**  
K.536  
Zur Programmierung  
von Identifikations-  
Medien und mechatro-  
nischen Produkten.

## Mechatronik-Schlüssel

mit  $\Omega$ : 40.812.010  
ohne  $\Omega$ : 40.812.000  
(Option: zusätzliche  
RFID)



**Keycard**  
10.953  
(Option: zusätzliche  
RFID)

**Schlüsselanhänger**  
10.993  
(Option: zusätzliche  
RFID)

## Mechatronik DZ EuroSwiss

Grundlänge  
41.53F/30.0/30.0  
Weitere Längen:  
in 5 mm Schritten  
(bedingt Elektronik  
EG.707)



**Mechatronik DZ  
EU**  
Grundlänge  
41.43F/30.0/30.0  
Weitere Längen:  
in 5 mm Schritten  
(bedingt Elektronik  
EG.707)

## Mechatronik DKZ EuroSwiss

Grundlänge (60 mm  
ohne Knopf)  
41.53G/30.0/30.0  
Weitere Längen:  
in 5 mm Schritten  
(bedingt Elektronik  
EG.707)



**Mechatronik DKZ  
EU**  
Grundlänge (60 mm  
ohne Knopf)  
41.43G/30.0/30.0  
Weitere Längen:  
in 5 mm Schritten  
(bedingt Elektronik  
EG.707)

## BS Electronic Beschlag

Blind:  
EG.707.PTB.03.01.02.00.02  
17 mm:  
EG.707.PTB.03.01.02.04.02  
22mm:  
EG.707.PTB.03.01.02.01.02  
8000 Speicher pro  
Elektronik



**BS Electronic Stulp**  
Kurz:  
EG.707.PTB.01.10.02  
Lang:  
EG.707.PTB.02.10.02  
8000 Speicher pro  
Elektronik



### **Mechatronik Knauf-Z EuroSwiss**

Integrierte Elektronik  
 Grundlänge (60 mm ohne Knauf)  
 41.53H/30.0/30.0KT  
 Weitere Längen:  
 in 5 mm Schritten  
 8000 Speicher pro Elektronik

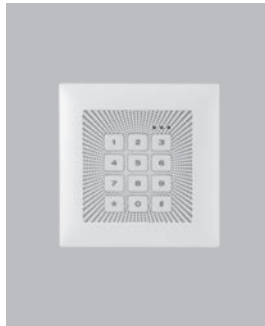


### **Mechatronik Knauf-Z EU**

Integrierte Elektronik  
 Grundlänge (60 mm ohne Knauf)  
 41.43H/30.0/30.0KT  
 Weitere Längen:  
 in 5 mm Schritten  
 8000 Speicher pro Elektronik

### **KESO i-pin**

Innenbereich UP  
 edizio due K.557/UP  
 Aussenbereich UP  
 K.558/UP  
 Steuert Entriegelungssysteme und verwaltet  
 8000 Codes.  
 Voraussetzung:  
 KESO Access Point



### **KESO i-turn**

Doppelknauf mit integrierter Elektronik  
 Grundlänge (60mm ohne Knauf)  
 21.43V/30.0/30.0.KT  
 Weitere Längen:  
 in 5 mm Schritten  
 8000 Speicher pro Elektronik

### **KESO i-reader**

Innenanwendung:  
 K.550 UP edizio due  
 Aussenanwendung:  
 K.549 UP (IP55)  
 Ermöglicht die berührungslose Identifikation  
 Voraussetzung:  
 KESO Access Point



### **KESO i-handle S**

EG.711  
 Mechatronische Beschlagslösung für die berührungslose Entriegelung.

### **KESO i-handle HS**

EG.712  
 Für Rohrrahmen- und Aussentüren

### **Access Point**

EG.716.000.00.SA  
 DIN-Schienen-Elektronik  
 8000 Speicher pro Elektronik



### **KESO Spray**

G.992/56/10  
 Zur Pflege von mechatronischen und mechanischen Schliesszylindern. Schützt vor Korrosion, schmiert, verklebt nicht.

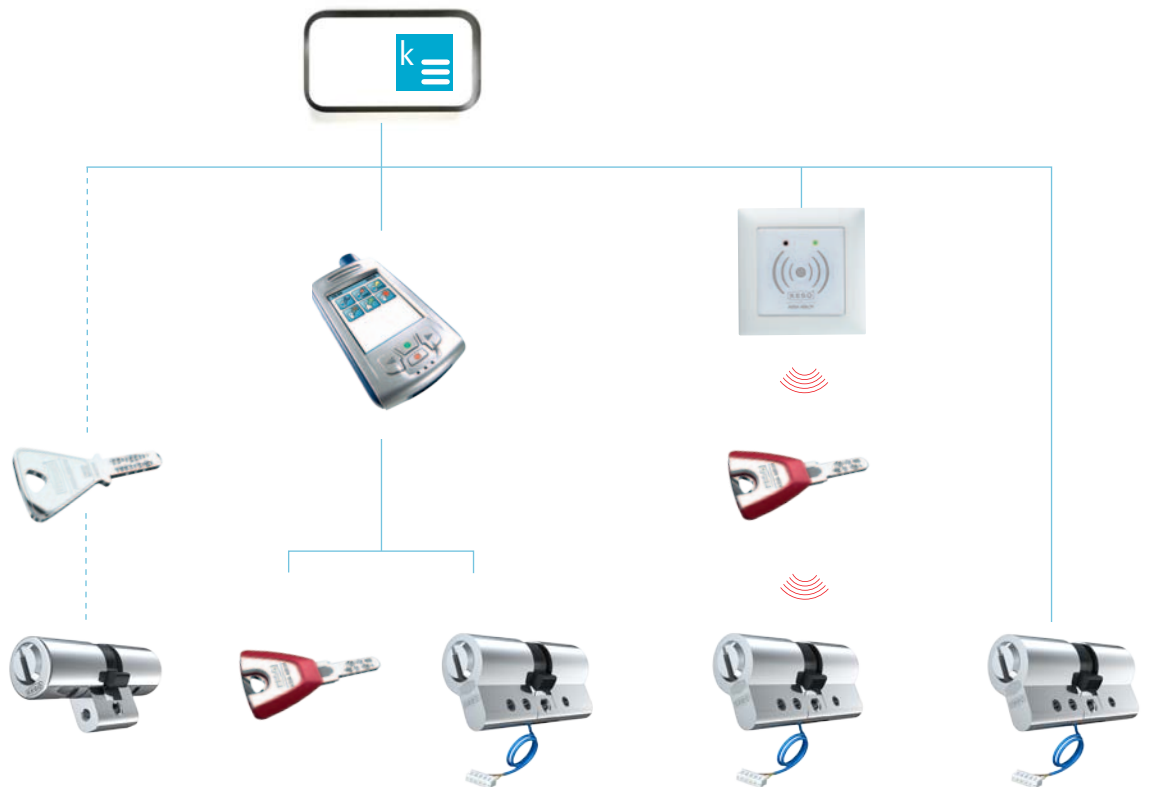
# KESO k-entry®, die Software für Organisation, Programmierung und Vernetzung

KESO k-entry® verwaltet, programmiert und steuert Personen, Schlüssel, Zylinder und Türen.

Die KESO Management Software k-entry® vereint mechanische, mechatronische und elektronische Schliesssysteme in einem organisatorischen Netzwerk. Es ist das ideale System für Gebäudebetreiber, die sich viele Erweiterungs- und Integrationsmöglichkeiten offen halten. Mit KESO k-entry® verwalten Sie mechanische Anlagen, program-

mieren offline mechatronische Lösungen oder steuern vernetzte Anlagen online. Mit «network-on-key» werden auch Netzwerke ohne Kabel sondern via Schlüssel gesteuert. So werden Schlüssel, Keycard oder Schlüsselanhänger zu Datenträgern und übertragen die Informationen aus der Software an offline- bzw. stand-alone-Systeme.

Software k-entry®



**Mechanik**  
Verwalten von mechanischen Anlagen.

**Stand-alone**  
Verwalten und Programmieren von mechatronischer und elektronischer Schliesssystemtechnik mit Hilfe eines KESO PPG II Gerätes.

**Network-on-Key**  
Verwalten und Programmieren von mechatronischer und elektronischer Schliesssystemtechnik via Datenträger (zum Beispiel KESO Mechatronik-Schlüssel).

**Online**  
Verwalten, Programmieren und Steuern von mechatronischer und elektronischer Schliesssystemtechnik via Ethernet.

## Beratung für das Projektieren von Schliessanlagen

Mehr Sicherheit bringt das konzeptionelle Vorgehen bei der Umsetzung von Schliessanlagen. Von der Analyse bis zum konkreten Einsatz werden alle Faktoren in Zusammenarbeit mit Kunden und Planern eingehend geprüft. Im gesamten Prozess

sind Überblick und Kostentreue gewährleistet. Mit grosser Kompetenz in Planung, Projektierung und Unterhalt stehen jederzeit KESO-Fachleute zur Verfügung.

### 1. Analyse

- Sicherheitsbedürfnis
- Firmenstrukturen
- Arbeitsflussdiagramm
- Situationspläne
- Matrix

### 2. Konzept

- Strategie
- Schemaplanung
- Zentralplan
- Budgetplan
- Terminplan

### 3. Umsetzung

- Produkteplattform
- Schlüssellisten
- Schliessplan
- Türmatrix
- Schemata
- Produktbestellung

### 4. Einsatz

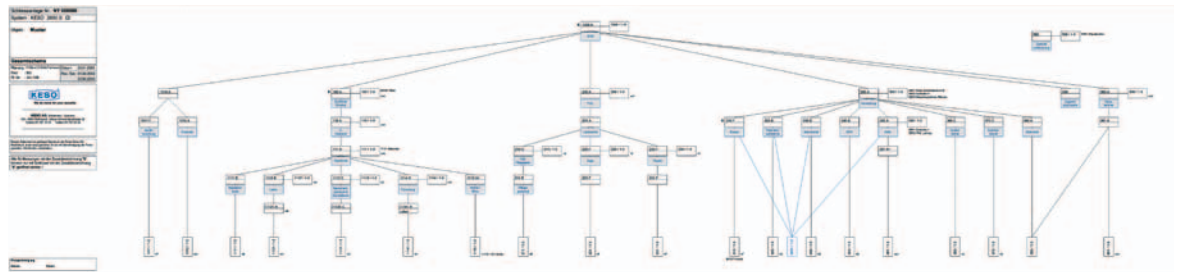
- Montage
- Übergabe
- Schulung
- Wartungsverträge
- Kontrollen
- Support

# Planen und Bestellen von Schliessanlagen

Dank dem Einsatz einer zweiten Bohrlinie werden aus herkömmlichen Schliessungen planbare Anlagen mit zweidimensionalen Hierarchien. Für die Umsetzung komplexer Anlagen werden nicht nur die Firmenstrukturen, sondern auch die

Arbeitsprozesse berücksichtigt. Fachleute sprechen bei der Planung nach Firmenstrukturen von einem Schemaplan, bei der Planung nach Arbeitsprozessen von einem Zentralplan. Das System 4000S kombiniert beide Dimensionen.

Das Schliessschema ist die Basis zur Umsetzung einer Schliessanlage.



| System: KESQ 3000 |            | Objekt: Master |            |
|-------------------|------------|----------------|------------|
| Planung           | 16.12.2012 | Druck          | 16.12.2012 |
| PL 01             | 01         | PL 01          | 01         |
| PL 02             | 02         | PL 02          | 02         |
| PL 03             | 03         | PL 03          | 03         |
| PL 04             | 04         | PL 04          | 04         |
| PL 05             | 05         | PL 05          | 05         |
| PL 06             | 06         | PL 06          | 06         |
| PL 07             | 07         | PL 07          | 07         |
| PL 08             | 08         | PL 08          | 08         |
| PL 09             | 09         | PL 09          | 09         |
| PL 10             | 10         | PL 10          | 10         |
| PL 11             | 11         | PL 11          | 11         |
| PL 12             | 12         | PL 12          | 12         |
| PL 13             | 13         | PL 13          | 13         |
| PL 14             | 14         | PL 14          | 14         |
| PL 15             | 15         | PL 15          | 15         |
| PL 16             | 16         | PL 16          | 16         |
| PL 17             | 17         | PL 17          | 17         |
| PL 18             | 18         | PL 18          | 18         |
| PL 19             | 19         | PL 19          | 19         |
| PL 20             | 20         | PL 20          | 20         |
| PL 21             | 21         | PL 21          | 21         |
| PL 22             | 22         | PL 22          | 22         |
| PL 23             | 23         | PL 23          | 23         |
| PL 24             | 24         | PL 24          | 24         |
| PL 25             | 25         | PL 25          | 25         |
| PL 26             | 26         | PL 26          | 26         |
| PL 27             | 27         | PL 27          | 27         |
| PL 28             | 28         | PL 28          | 28         |
| PL 29             | 29         | PL 29          | 29         |
| PL 30             | 30         | PL 30          | 30         |
| PL 31             | 31         | PL 31          | 31         |
| PL 32             | 32         | PL 32          | 32         |
| PL 33             | 33         | PL 33          | 33         |
| PL 34             | 34         | PL 34          | 34         |
| PL 35             | 35         | PL 35          | 35         |
| PL 36             | 36         | PL 36          | 36         |
| PL 37             | 37         | PL 37          | 37         |
| PL 38             | 38         | PL 38          | 38         |
| PL 39             | 39         | PL 39          | 39         |
| PL 40             | 40         | PL 40          | 40         |
| PL 41             | 41         | PL 41          | 41         |
| PL 42             | 42         | PL 42          | 42         |
| PL 43             | 43         | PL 43          | 43         |
| PL 44             | 44         | PL 44          | 44         |
| PL 45             | 45         | PL 45          | 45         |
| PL 46             | 46         | PL 46          | 46         |
| PL 47             | 47         | PL 47          | 47         |
| PL 48             | 48         | PL 48          | 48         |
| PL 49             | 49         | PL 49          | 49         |
| PL 50             | 50         | PL 50          | 50         |

Der Zentralplan fasst alle Schnittstellen von diversen Schlüsselgruppen zusammen.


| KESQ 3000 |            | Objekt: Master |            |
|-----------|------------|----------------|------------|
| Planung   | 16.12.2012 | Druck          | 16.12.2012 |
| PL 01     | 01         | PL 01          | 01         |
| PL 02     | 02         | PL 02          | 02         |
| PL 03     | 03         | PL 03          | 03         |
| PL 04     | 04         | PL 04          | 04         |
| PL 05     | 05         | PL 05          | 05         |
| PL 06     | 06         | PL 06          | 06         |
| PL 07     | 07         | PL 07          | 07         |
| PL 08     | 08         | PL 08          | 08         |
| PL 09     | 09         | PL 09          | 09         |
| PL 10     | 10         | PL 10          | 10         |
| PL 11     | 11         | PL 11          | 11         |
| PL 12     | 12         | PL 12          | 12         |
| PL 13     | 13         | PL 13          | 13         |
| PL 14     | 14         | PL 14          | 14         |
| PL 15     | 15         | PL 15          | 15         |
| PL 16     | 16         | PL 16          | 16         |
| PL 17     | 17         | PL 17          | 17         |
| PL 18     | 18         | PL 18          | 18         |
| PL 19     | 19         | PL 19          | 19         |
| PL 20     | 20         | PL 20          | 20         |
| PL 21     | 21         | PL 21          | 21         |
| PL 22     | 22         | PL 22          | 22         |
| PL 23     | 23         | PL 23          | 23         |
| PL 24     | 24         | PL 24          | 24         |
| PL 25     | 25         | PL 25          | 25         |
| PL 26     | 26         | PL 26          | 26         |
| PL 27     | 27         | PL 27          | 27         |
| PL 28     | 28         | PL 28          | 28         |
| PL 29     | 29         | PL 29          | 29         |
| PL 30     | 30         | PL 30          | 30         |
| PL 31     | 31         | PL 31          | 31         |
| PL 32     | 32         | PL 32          | 32         |
| PL 33     | 33         | PL 33          | 33         |
| PL 34     | 34         | PL 34          | 34         |
| PL 35     | 35         | PL 35          | 35         |
| PL 36     | 36         | PL 36          | 36         |
| PL 37     | 37         | PL 37          | 37         |
| PL 38     | 38         | PL 38          | 38         |
| PL 39     | 39         | PL 39          | 39         |
| PL 40     | 40         | PL 40          | 40         |
| PL 41     | 41         | PL 41          | 41         |
| PL 42     | 42         | PL 42          | 42         |
| PL 43     | 43         | PL 43          | 43         |
| PL 44     | 44         | PL 44          | 44         |
| PL 45     | 45         | PL 45          | 45         |
| PL 46     | 46         | PL 46          | 46         |
| PL 47     | 47         | PL 47          | 47         |
| PL 48     | 48         | PL 48          | 48         |
| PL 49     | 49         | PL 49          | 49         |
| PL 50     | 50         | PL 50          | 50         |

Die Kombination von Schliessschema und Zentralplan ergibt den Schliessplan – die komplette Anlage.

Das Planen und Bestellen von Anlagen ist sichtbar einfach. Der untenstehende Musterplan zeigt wie es geht. Horizontal werden alle Türen aufgelistet, die senkrechten Spalten sind für die Schlüssel vor-

gesehen. Mehr über das Planen von Schliessanlagen erfahren Sie an den KESO-Schulungen oder von Ihrem Fachmann.

Schliesspläne können unter [www.assaabloy.ch](http://www.assaabloy.ch) geladen werden.

|  |                            | Kunden-Nr.: 123456      Seite: 1 / 1<br>Fachpartner: Musterpartner |                     |                 |                   |         |          |                |           |            |             |              |              |           |           |           |           |           |           |    |
|---|----------------------------|--|---------------------|-----------------|-------------------|---------|----------|----------------|-----------|------------|-------------|--------------|--------------|-----------|-----------|-----------|-----------|-----------|-----------|----|
| Objekt: Heim Muster, Spitalstr. 14<br>1234 Musterhausen                           |                            | Anlage-Nr.:  |                     | System: 3000    |                   |         |          |                |           |            |             |              |              |           |           |           |           |           |           |    |
| KEK: JA   |                            | Schlüsselform: KEKcombi  |                     | Registriert: Ja |                   |         |          |                |           |            |             |              |              |           |           |           |           |           |           |    |
| Code: F      Omega: Ja: <input type="checkbox"/>                                  |                            | Bei Omega Zylinder/Schlüssel bitte Omegaseite/Schlüssel Bezeichnen |                     |                 |                   |         |          |                |           |            |             |              |              |           |           |           |           |           |           |    |
| Zylinder  |                            |  |                     |                 |                   |         |          |                |           |            |             |              |              |           |           |           |           |           |           |    |
| Position  | Tür- oder Raumbezeichnung  | Zylinder Artikel-Nr.   | Zylinderlänge in mm | Anzahl          | Schlüssel         |         |          |                |           |            |             |              |              |           |           |           |           |           |           |    |
| Untergeschoss   |                            |  |                     |                 |                   |         |          |                |           |            |             |              |              |           |           |           |           |           |           |    |
| Batch01   | 001 Leser Tiefgarage       | EG.709.PTS   | 05/02/03/04/17      | 1               |                   |         |          |                |           |            |             |              |              |           |           |           |           |           |           |    |
| Z00   | 001 Servicetüre Tiefgarage | 31.583   | 30.0/30.0           | 1               | X                 | X       |          | X              | X         |            |             |              |              |           | X         | X         |           |           | X         | X  |
| Z00-KEK   | 001 Servicetüre Tiefgarage | EG.707.PTB   | 01/10/02            | 1               |                   |         |          |                |           |            |             |              |              |           |           |           |           |           |           |    |
| 900/1   | 002 Hauswartraum           | 31.015   | 32.5/32.5           | 1               | X                 | X       |          |                |           |            |             |              |              |           |           |           |           |           |           |    |
| 900/2   | 003 Elektroraum            | 31.019   | 32.5/32.5           | 1               | X                 | X       |          |                |           |            |             |              |              |           |           |           |           |           |           |    |
| 900/3   | 004 Sanitär                | 31.066   | 27.5/37.5           | 1               | X                 | X       |          |                |           |            |             |              |              |           |           |           |           |           |           |    |
| Z01   | 005 Kellerabschlüsse       | 31.019   | 42.5/37.5           | 2               | X                 | X       |          | X              |           |            |             |              |              |           |           |           |           |           |           |    |
| 2100/1  | 006 Lager Heim             | 31.015   | 32.5/32.5           | 1               | X                 | X       |          | X              |           |            | X           |              |              |           |           |           |           |           |           |    |
| 2100/2  | 007 Lager Küche            | 31.015   | 32.5/32.5           | 1               | X                 | X       |          | X              |           |            |             | X            |              |           |           |           |           |           |           |    |
| 1   | 2                          | 3  | 4                   | 5               | 6                 |         |          |                |           |            |             |              |              |           |           |           |           |           |           | 7  |
|   |                            |  |                     |                 | Form              | 92      | 34       | 52             | 54        | 28         | 29          | 33           | 33           | 33        | 33        | 33        | 33        | 33        | 33        | 33 |
|   |                            |  |                     |                 | Farbe             | 3       | 5        | 10             | 15        | 3          | 3           | 3            | 3            | 3         | 3         | 3         | 3         | 3         | 3         | 3  |
|   |                            |  |                     |                 | Bezeichnung       | E-1000A | E-1100B1 | E-220B2        | E-221/1C1 | 2100/1     | 2100/2      | E-3001Z00    | E-3002Z00    | E-3003Z00 | E-3004Z00 | E-3005Z00 | E-3006Z00 | E-3007Z00 | E-3008Z00 |    |
|   |                            |  |                     |                 | Zusatzbezeichnung | Pass    | Hauswart | Leitung Pflege | Pflege    | Lager Heim | Lager Küche | E11 Zimmer 1 | E12 Zimmer 2 |           |           |           |           |           |           |    |
|   |                            |  |                     |                 | Anzahl            | 3       | 5        | 10             | 15        | 3          | 3           | 3            | 3            | 3         | 3         | 3         | 3         | 3         | 3         |    |

- 1 Kopfdaten (Anlagen-Nr. falls Erweiterung bestehender Anlagen)  
KEK: Mechatronik Ja/Nein  
Schlüsselform: Farbkappen, Trapez, rund, lang oder extralang  
Registriert: Ja/Nein  
Code: Ergibt sich aus der Komplexität der Anlage.  
Omega: Ja/Nein
- 2 Die Position ist mit der Schliessung 7 verheiratet.  
Der Zylinder wird mit der Position bezeichnet (max. 10 Zeichen).
- 3 Die Tür- oder Raumbezeichnung ist der Hilfstext für den Einbauort (max. 25 Zeichen).
- 4 Zylinder Artikel-Nr. bestehend aus System/Bauart, Artikel und Länge  
41.015/32.5/32.5  
  - A- und B-Länge je 32.5 mm (ab Mitte Schliessnocken)
  - Artikel (Doppelzylinder)
  - System/Bauart (KESO 4000S Bauzylinder)
- 5 Zylinderlänge A/B (32.5/32.5) ab Mitte Schliessnocken in mm.  
Bei Drehknopfzylindern ist die Schlüssel-seite Seite A
- 6 Anzahl der benötigten Zylinder
- 7 Die Matrix: Zylinder, die mit einem Schlüssel geöffnet werden, müssen hier mit X bezeichnet werden
- 8 Zusatzbezeichnung ist der Hilfstext für die Schlüsselverteilung
- 9 Anzahl benötigter Schlüssel und deren Bezeichnung
- 10 Farbe bei Farbkappenschlüsseln – siehe Seite xx (bei Schlüssel ohne Farbkappe leer lassen)

ASSA ABLOY is the  
global leader in door  
opening solutions,  
dedicated to satisfying  
end-user needs for  
security, safety and  
convenience.

**ASSA ABLOY**

ASSA ABLOY (Schweiz) AG  
Untere Schwandenstrasse 22  
CH-8805 Richterswil  
Telefon +41 44 787 34 34  
Telefax +41 44 787 35 35  
[info@assaabloy.ch](mailto:info@assaabloy.ch)  
[www.assaabloy.ch](http://www.assaabloy.ch)

